

SIPPEL APARTMENTS Hua Hin Thailand



Baan Dom

Baan Lucky

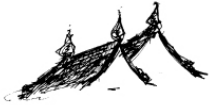
Sie möchten ein gemütliches Apartment zum wohlfühlen in Hua Hin mieten?

Wir möchten Ihnen gerne unsere attraktiven Apartments in Hua Hin vorstellen.

Die Stadt am Golf von Siam ist einer der exklusivsten Badeorte Thailands und der Sitz der königlichen Sommerresidenz. Die Apartments befinden sich in einem thailändischen Wohnviertel westlich vom Touristenzentrum, nur unweit von den meisten Sehenswürdigkeiten Hua Hins. Der Strand ist ca. 1500 m entfernt.

Unsere zwei Ferienhäuser verfügen über mehrere 1-Zimmer Apartments sowie einem großzügigeren 2-Zimmer Apartment - alle mit individueller und komfortabler Einrichtung. Neben einer voll ausgestatteten Küche verfügen alle Apartments über TV, WLAN und einer Klimaanlage.

Wir freuen uns Sie in unseren Apartments in Hua Hin mit ihren exklusiven Stränden, Tempeln, Märkten und dem buntem Treiben Willkommen zu heißen.

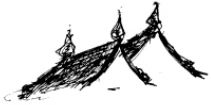


SIPPEL APARTMENTS Nachbarschaft und Umgebung



Die beiden freistehenden Häuser befinden sich in einer kleinen Seitenstraße in der vier weitere Häuser stehen. Das Grundstück liegt unweit vom bekannten Hua Hin Bahnhof entfernt, in einem landestypischen Wohnviertel in dem vorwiegend einheimische Familien wohnen. Gleichzeitig ist der Stadtkern, Strand, Nightmarket, Market Village (Einkaufszentrum) und vieles mehr leicht mittels Fahrrad, Moped oder den praktischen Sammel-taxis zu erreichen.

In unmittelbarer Nähe gibt es neben der großen Supermarktkette „Gee Un Tung“ auch viele kleine typisch thai-familiengeführte Läden, Straßenstände und Geschäfte bei denen Dinge des täglichen Bedarfs besorgt und erledigt werden können wie zum Beispiel Wäscherein und Waschsalon, Nagelstudio, Massage, Restaurants, Reise Agency, Motorradverleih usw. Das touristische Zentrum liegt etwa 2 km entfernt. Dort befinden sich neben dem Hua Hin Nightmarket viele Bars, Restaurants, mehrere Einkaufspassagen, Shoppingmalls sowie der 5 km lange Sandstrand.



SIPPEL APARTMENTS Baan Lucky | Baan Dom



Baan Lucky

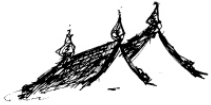
Das Haus (Baujahr 2008) verfügt über insgesamt vier Ein-Zimmer Apartments. Apartment 1 und 2 befinden sich im ersten Stock und sind mit einem Balkon ausgestattet. Im Erdgeschoss befinden sich Apartment 3 und 4 mit Sitzmöglichkeiten auf der Terrasse. Jedes Apartment bietet einen großen Wohn-/Schlafbereich, einen abgetrennten Küchenbereich sowie ein Duschbad.



Apartment 1 & 3

Baan Dom

Das 2012 neu errichtete Haus verfügt über zwei ebenerdige Apartments mit jeweils einer Terrasse. Zudem gibt es Sitzmöglichkeiten vor dem Haus. Apartment 5 entspricht den Apartments 1 bis 4, bietet jedoch noch ein wenig mehr Platz. Apartment 6 ist ein großzügiger geschnittenes Zwei-Zimmer Apartment mit Wohnraum und separatem Schlafraum, geräumiger Küche sowie einer zusätzlichen Essecke.

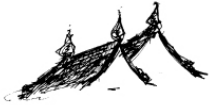


SIPPEL APARTMENTS Räumlichkeiten und Ausstattung



Apartment 6

- Grundfläche der Apartments 1 bis 5 liegt jeweils bei ca. 40m², das Apartment 6 ist ca. 50m² groß
- Unsere Apartments sind Nichtraucher-Apartments
- Alle Apartments sind mit Balkon oder Terrasse sowie separaten Eingängen
- Helle Zimmer mit großen Fenstern, Möblierung, TV, WLAN, Klimaanlage, Ventilator und Safe
- Küchennische mit Herdplatten, Spüle, Kühlschrank, einfachen Kochutensilien und Geschirr für 2 Personen
- Badezimmer mit Dusche (Warmwasser) und WC
- Für die Sauberkeit der Apartments während des Aufenthaltes ist selbst zu sorgen
- Reinigungsutensilien werden zur Verfügung gestellt. Unsere Reinigungskraft Naam wohnt in unmittelbarer Nähe und wird Sie gerne unterstützen (ca. 150 Baht)



SIPPEL APARTMENTS Preise und Reservierung



Apartment 2 & 4

Zimmerpreis (Mindestaufenthaltsdauer 7 Tage)

Apartment 1 bis 4: 14€ / Nacht

Apartment 5: 15€ / Nacht

Apartment 6: 16€ / Nacht

Reservierung: Anzahlung von 100€

Restzahlung: erfolgt zwei Wochen vor Einzug

Langzeitmiete (ab 3 Monaten)

Apartment 1 bis 4: 260€ / Monat

Apartment 6: 330€ / Monat

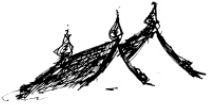
Reservierung: Anzahlung einer Monatsmiete

Restzahlung: erfolgt zwei Wochen vor Einzug

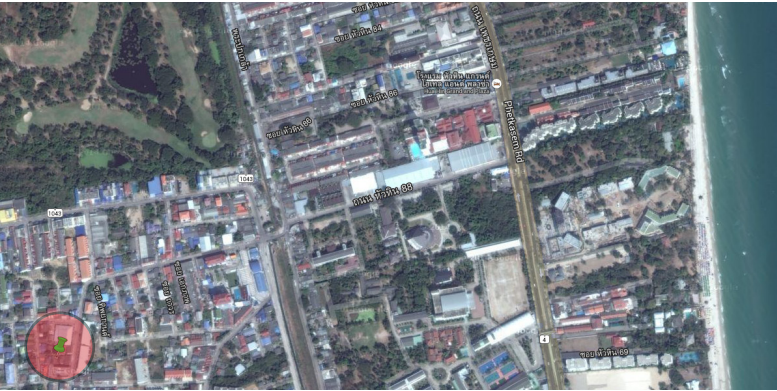
- Alle Mietpreise inklusive Wasser, Strom und WLAN*
- Die Bezahlung erfolgt via Überweisung auf ein deutsches Konto (IBAN)
- Schlüsselübergabe findet vor Ort nach Terminvereinbarung statt (telefonisch oder via E-Mail)
- Ansprechpartner vor Ort sprechen Englisch und Thai, schneller Email- oder Telefonkontakt direkt mit uns
- Selbstverständlich versuchen wir Ihr Wunschapartment zu berücksichtigen, können dies aber leider nicht garantieren

*Rechnungsgenaue Nachzahlung bei überdurchschnittlicher Nutzung von Wasser und Strom

*WLAN Verbindung ist ausreichend für „normalen“ Gebrauch wie eMail, skype etc., jedoch nicht zuverlässig nutzbar für Multimedia Angebote wie Video streaming etc.



SIPPEL APARTMENTS Anreise und Adresse

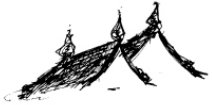


[google maps link](#)

Falls Sie einen Fahrdienst benötigen, der Sie direkt vom Flughafen Bangkok zu unseren Apartments befördert bzw. zurück, können wir das gerne für Sie organisieren (2500 Baht/Fahrt)

Adresse Hua Hin

Baan Sippel
4/8 Soi Mhubaan
Fang taang roth fai tawanndtok
T. Hua Hin,
A. Hua Hin,
Prachuap Khiri Khan 77110,
Thailand



SIPPEL APARTMENTS Kontakt



Kontakt Thailand (Thai)

Lackana Damklab

Tel.: +66 (0) 92-268-7884



Kontakt Deutschland (Deutsch, Englisch & Thai)

Familie Sippel

Bernaysstraße 11b

80937 München

Tel.: +49 89 3119595

Email: sippel.apartments@gmail.com

www.baan-sippel.de

Wir freuen uns auf Ihren Besuch!***